



DPA-Dx* – un hito en el diagnóstico de alergias

*Diagnóstico con alérgenos parciales definidos, en parte recombinantes

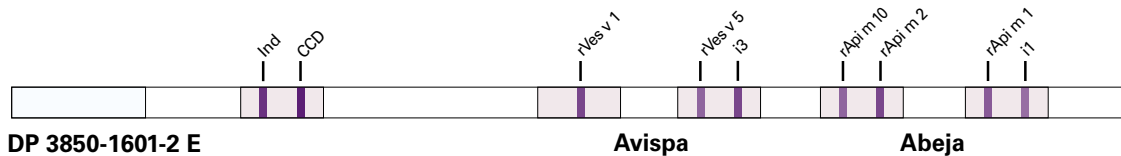


- Identificación precisa de los componentes que causan alergias
- Evaluación mejorada del riesgo de reacciones graves
- Análisis diferencial de reacciones cruzadas
- Ayuda de decisión para elegir la inmunoterapia ideal

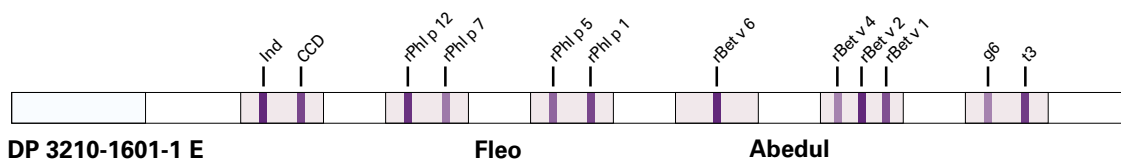
EUROLINE DPA-Dx Pediatría 1: Huevo, leche, cacahuete



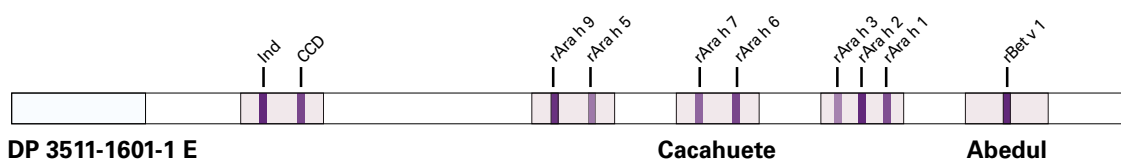
EUROLINE DPA-Dx Venenos de insectos 2: Avispa, abeja



EUROLINE DPA-Dx Pollen 1: Fleo, abedul



EUROLINE DPA-Dx Cacahuete 1: Cacahuete



¡Nuevo perfil disponible! Alérgenos de inhalación específicos del Mediterráneo

Para más información (en inglés), visite www.euroimmun.com