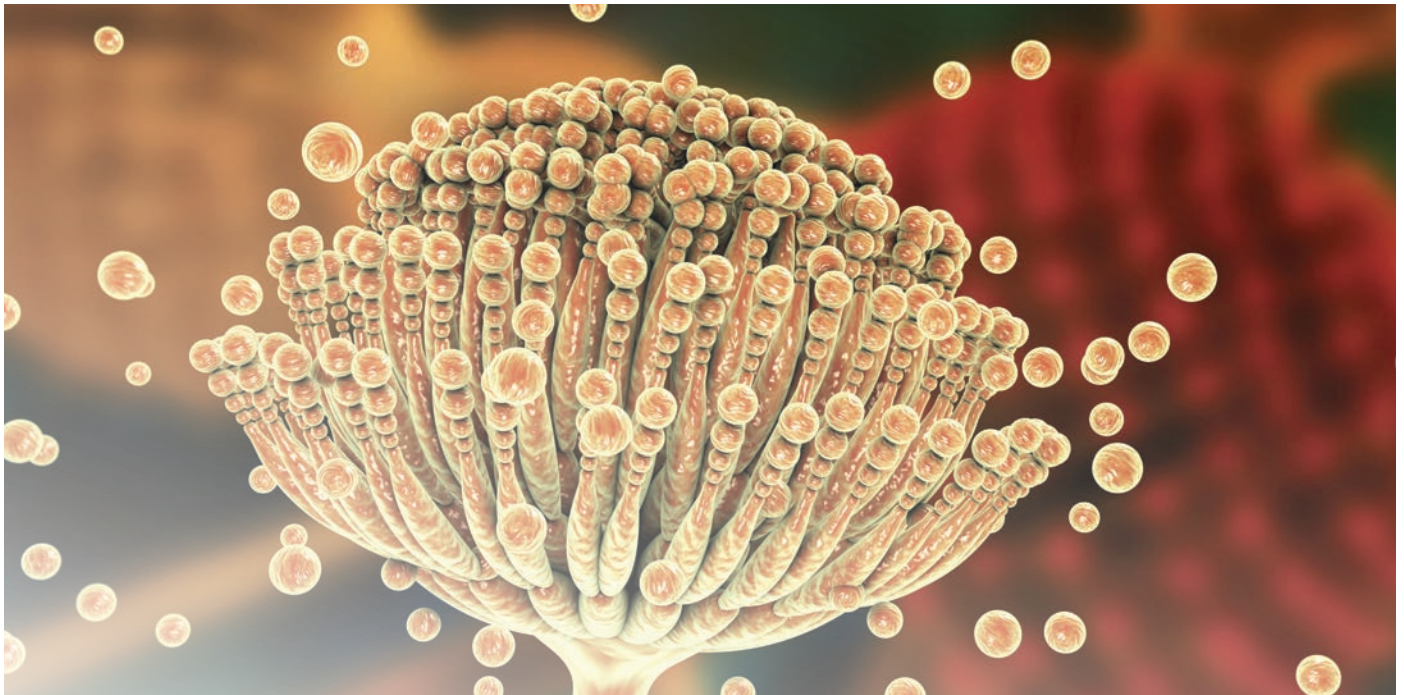




# Detección segura de antígenos de Aspergillus



## ELISA Antígenos de Aspergillus

¡Ya  
disponible!

### Prueba cuantitativa para el diagnóstico de aspergilosis invasiva (IA)

- ▶ Anticuerpo monoclonal para la detección de galactomananos que se secretan durante la fase activa de crecimiento del hongo
- ▶ Detección de antígeno en suero y líquido de lavado broncoalveolar\*
- ▶ Procesamiento semiautomático EUROIMMUN Analyzer I
- ▶ Evaluación cuantitativa o semicuantitativa
- ▶ Sensibilidad y especificidad comparables con las del Platelia Aspergillus Assay Ag (Bio-Rad)\*\*

\*(BAL) \*\* J Clin Microbiol, Apr 2019

Para más información (en inglés), visite [www.euroimmun.com](http://www.euroimmun.com)