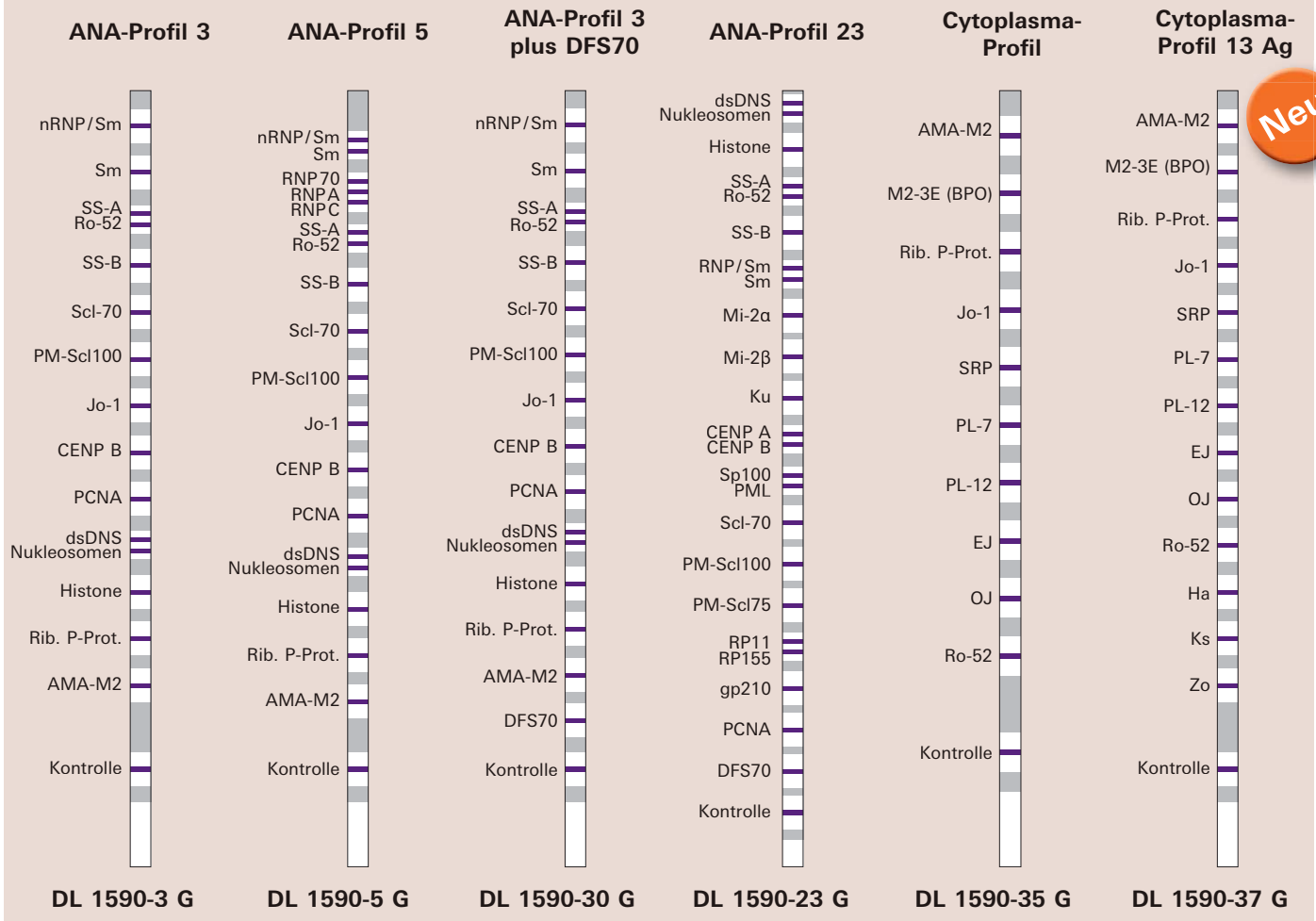




# EUROLINE-Profile

## Nukleäre und cytoplasmatische Antigene

Beispiele für Antigen-Kombinationen:



### Technische Daten

Anwendung	Bestimmung der Autoantikörper gegen nukleäre und cytoplasmatische Antigene für die serologische Diagnose rheumatischer und anderer Autoimmunerkrankungen.
Antigen-Substrate	Membranchips, die mit aufgereinigten und biochemisch charakterisierten Antigenen linienförmig bedruckt sind. Für jede Antigengruppe wird ein separater Membranchip verwendet, wodurch das Nachweisverfahren optimiert wird.
Probenverdünnung	Serum oder Plasma; 1 : 101 in Probenpuffer.
Testablauf	30 min / 30 min / 10 min. Raumtemperatur.
Automatisierung	Die Tests können mit dem EUROBlotOne oder EUROBlotMaster von EUROIMMUN durchgeführt werden. Computergestützte Auswertung und Verwaltung der Ergebnisse mit der Software EURO-LineScan.
Packungsformat	16 oder 64 Membranstreifen oder vorbestückte Membranstreifen in EUROTrays (PreQ).* Die Testsätze enthalten alle erforderlichen Reagenzien.

\*PreQ nicht für DL 1590-5 G verfügbar