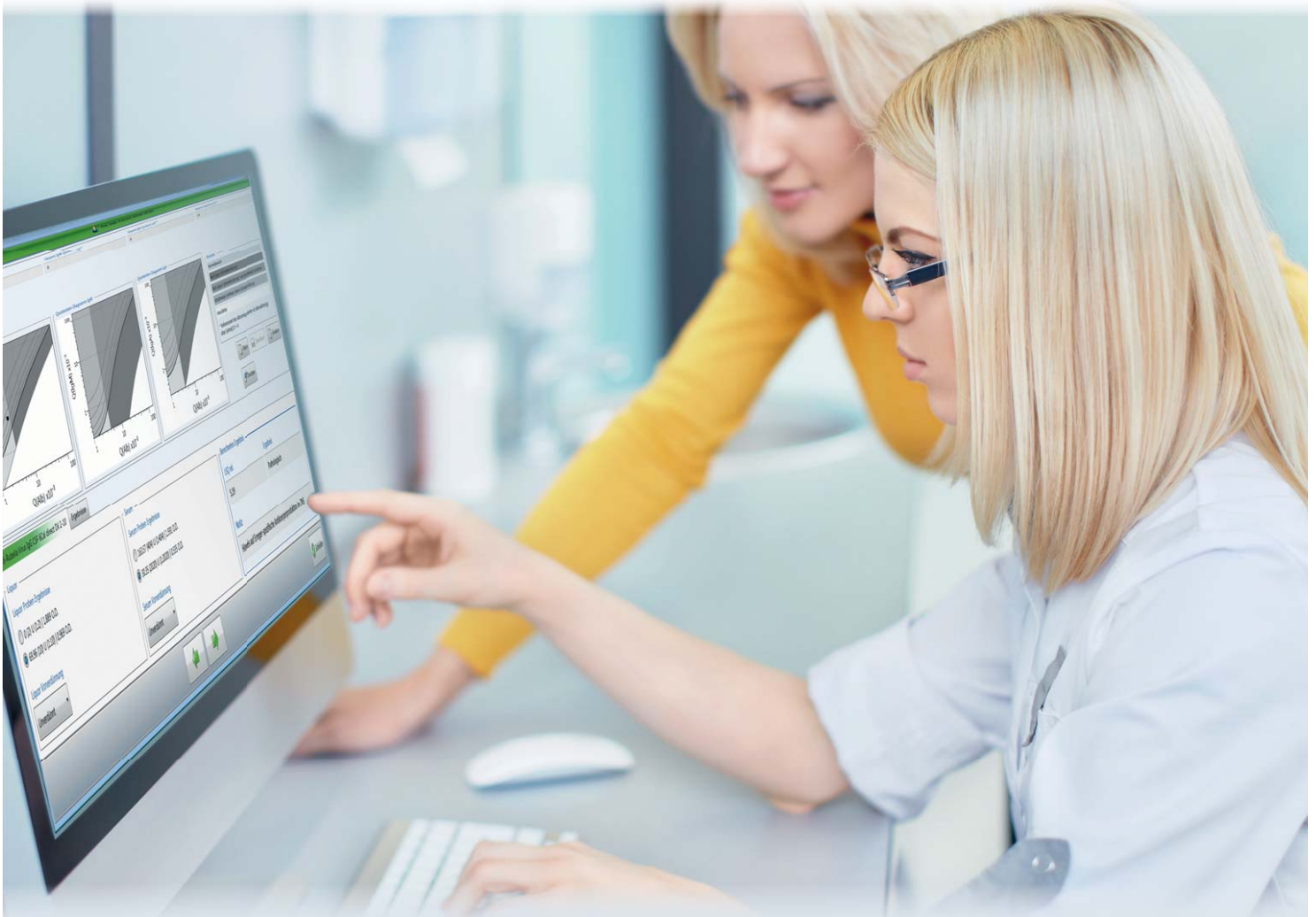




# EUROIMMUN LSQ Software

(eine Komponente des EUROLabOffice)

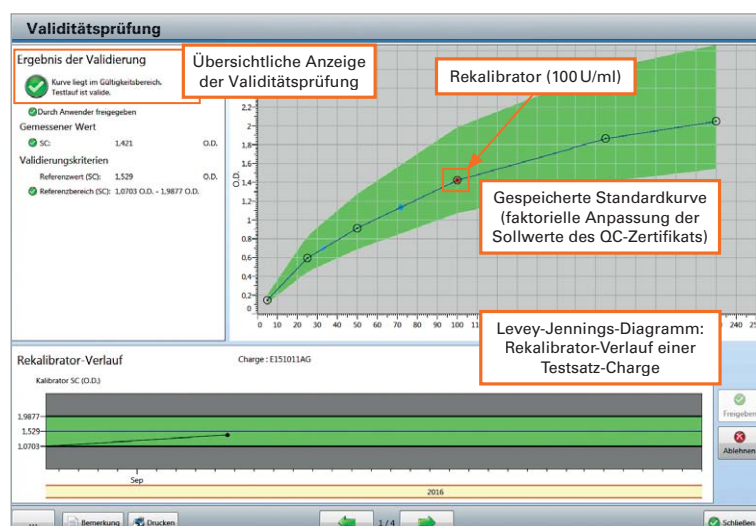
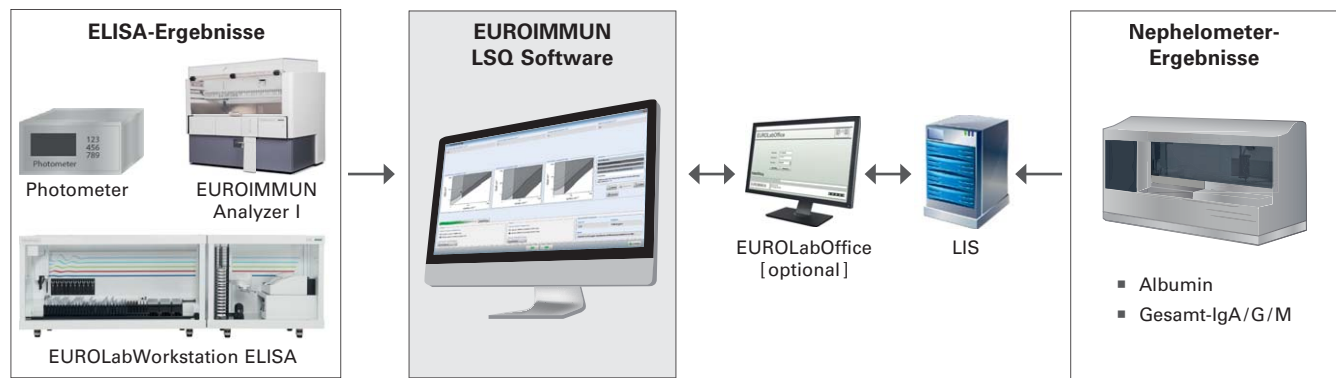
**Automatische und sichere Auswertung in der Liquordiagnostik**



- ✓ **Automatische Berechnung der Liquor-Serum-Quotienten** aus den Erreger-spezifischen Antikörper-, Albumin- und Gesamt-IgA/G/M-Konzentrationen
- ✓ **Keine zeitaufwendige, manuelle Datenübertragung erforderlich** – bidirektionale Datenkommunikation zwischen EUROIMMUN Analyzer I, EUROLabWorkstation ELISA oder Photometer, LIS und Nephelometer
- ✓ **Übersichtliche graphische Darstellung** in Quotienten-Diagrammen nach Reiber und Lange
- ✓ **Speicherbare Standardkurven** für minimalen Kalibrierungsaufwand
- ✓ **Exzellenter Service** – Reagenzien, Geräte und Software aus einer Hand

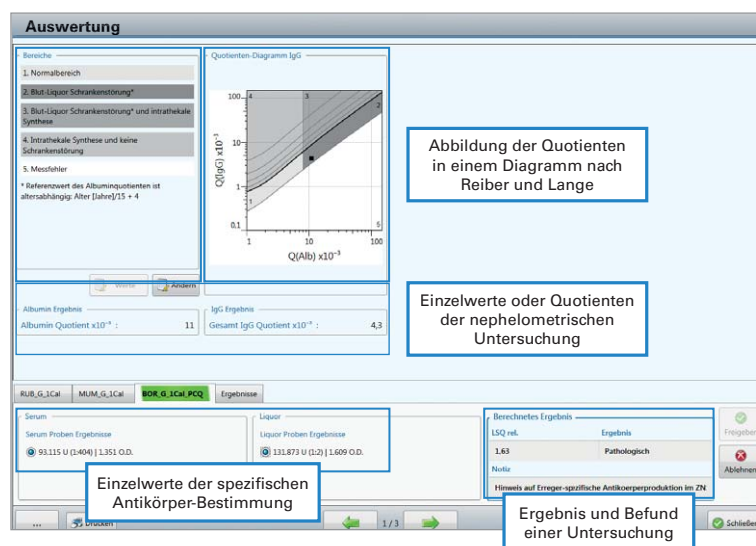


Die **EUROIMMUN LSQ Software** ist ein Programm zur automatischen Berechnung der Liquor-Serum-Quotienten ( $LSQ_{Alb.}$ ,  $LSQ_{ges.}$ ,  $IgA/G/M$ ,  $LSQ_{Err.-spez.}$ ,  $LSQ_{Lim.}$  und  $LSQ_{rel.}$  bzw. Antikörperindex AI). Mit Hilfe des  $LSQ_{rel.}$  kann eine Aussage hinsichtlich einer intrathekalen Erreger-spezifischen Antikörpersynthese getroffen werden. Die durch EUROIMMUN Automaten und Nephelometer ermittelten Antikörper- und Albumin-Konzentrationen können online in die EUROIMMUN LSQ Software übertragen werden. Dadurch werden zeitaufwendige und fehleranfällige manuelle Datenübertragungen vermieden. Wahlweise ist aber auch ein händisches Eintragen der Albumin- und Gesamt-IgA/G/M-Werte oder Quotienten in die EUROIMMUN LSQ Software möglich. Bei manueller Abarbeitung der EUROIMMUN Liquor-ELISA kann ein Photometer angebunden werden.



Optional kann eine gespeicherte Standardkurve verwendet werden. Hierbei muss pro Testlauf nur ein Rekalibrator mitgeführt werden statt 4–6 Kalibratoren, wodurch ELISA-Reaktionsgefäße eingespart werden können. Die Rekalibrierung, Validitätsprüfung und Berechnung der Antikörperkonzentrationen erfolgt vollautomatisch in der EUROIMMUN LSQ Software.

Für die interne Qualitätskontrolle werden die Werte des Rekalibrators bzw. der Serum/Liquor-Kontrollen von verschiedenen Testläufen einer Charge übersichtlich dargestellt und verwaltet (Levey-Jennings-Diagramm).



In der Detailansicht eines Patienten werden alle Ergebnisse sowie ein Befundvorschlag angezeigt. Die Liquor-Serum-Quotienten  $LSQ_{Alb.}$  und  $LSQ_{ges.}$ ,  $IgA/G/M$  werden zusätzlich graphisch in den Quotienten-Diagrammen nach Reiber und Lange abgebildet und können entsprechend der Legende interpretiert werden. Vielfältige Konfigurationsmöglichkeiten erlauben eine individuelle Anpassung der verwendeten Einheiten und Befundtexte.

Alle Ergebnisse können exportiert und/oder ausgedruckt werden. Zum Druck stehen verschiedene Optionen zur Verfügung.